

# *YouthLife*: "Noorte iseseisvumine ja elluastumine kvalitatiivsete ja kvantitatiivsete lähenemiste ühendamine

PROJEKTI JUHT: ELLU SAAR

TALLINNA ÜLIKOOLI ÜHISKONNATEADUSTE  
INSTITUUDI SOTSIOLOOGIA  
PROFESSOR



TALLINN UNIVERSITY

# Projekti eesmärk

## koolitused (esimesed kaks aastat)

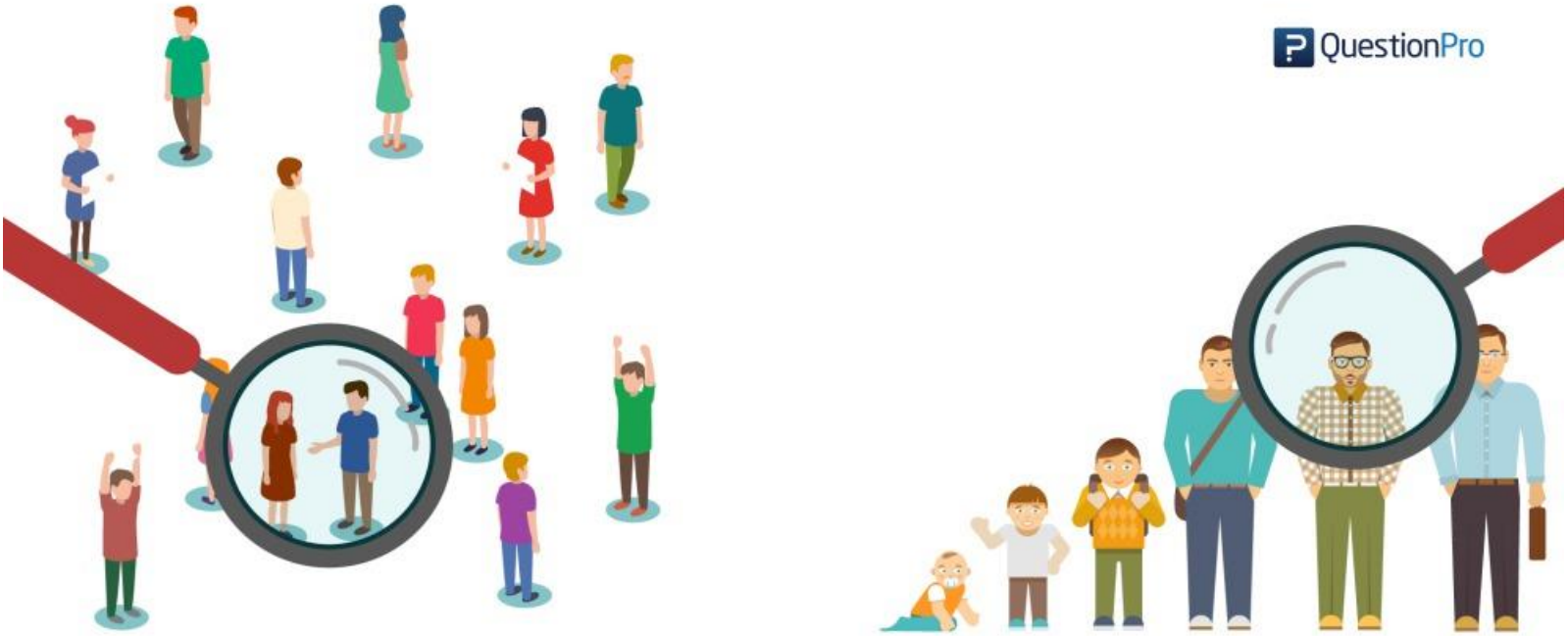
- Publitseerimise ja akadeemilise kirjutamise workshop
- Projektide kirjutamise workshop
- Andmete töötlemise ja organiseerimise workshop
- Projektijuhtimise administratiivse toe workshop
- Kolm koolitusterinevate

# Projekti partnerid

Partner 1	Bambergi Ülikool	Saksamaa	Prof. Hans-Peter Blossfeld; Dr. Gwendolin Blossfeld	SLaialdased teadmised longituudsete andmete kvanitatiivsetest meetoditest; NEP
Partner 2	Southamptoni Ülikool	Suurbritannia	Prof. Rosalind Edwards; Prof. Ann Barrington; Dr. Susie Weller	Kvalitatiivsed meetodid longituuduuringutes, segameetodi kasutamine
Partner 3	Hollandi interdistsiplinaarne Demograafia Instituut	Holland	Prof. <b>Aart C. Liefbroer</b> ; Prof. <b>Anne H. Gauthier</b> ; Dr. <b>Tom Emery</b>	Generation and Gender programmi üle-Euroopaline koordineerimine

Kohalik team: Prof Ellu Saar, Dr. Gerli Nimmerfeldt (projekti juht); doktorant Liisa Martma  
Koolitustes ja aruteludes osalenud üle 20 magistrandi, doktorandi, teaduri, õppejõu (sealhulgas TLU erinevatest instituutidest, aga ka Tartu Ülikoolist)

# Longitudinal study



**Cross-sectional study VS Longitudinal study**

# Eesti noorte longituuduuringu ettevalmistamine

- Uuringu kontseptuaalse raamistiku väljatöötamine
  - Aprillis 2023 workshop projekti partneritega ja Šveitsi Berni Ülikooli teadlastega (TREE projekt)
- Konsultatsioonid erinevate ministeeriumitega
- ETAG rühmagrandi ettevalmistamine
- Konsultatsioonid partneritega kahe ERC grandi ettevalmistamise osas (mõlemad on jõudnud teise vooru)

# Aitäh!

Ellu Saar

[Ellu.saar@tlu.ee](mailto:Ellu.saar@tlu.ee)

Projekt YouthLife:

<https://cordis.europa.eu/project/id/952083>