

## Abiks teadlase leidmisel:

Teadlaste ja teadusprojektide andmebaas:  
**etis.ee**

Teadlaste oskusteave Sinu äri edendamiseks:  
**adapter.ee**

Rahvusvaheline teadlaste tööportaal:  
**euraxess.ec.europa.eu**



**Olesja Bondarenko**  
Nanordica Medical tegevjuht

„Tänu toetusele liitus meie meeskonnaga teadlane, kellel oli kogemust nii ettevõtte nõustamise kui ka meditsiini-seadmete arendamisega. See oli meie ettevõttele peaaegu eluliselt oluline.“



**Jürjo Preden**  
Thinnect asutaja ja tegevjuht

„Pea alati on teadusarenduskoostöö ettevõtte jaoks osa suuremast tervikust. Tuleb mõelda, mis on eesmärk, mis on need „pusletükid“ eesmärgini jõudmisel ning kuidas teadusarenduskoostöö selle tulemuseni jõudmiseks vajaliku puuduva pusletüki ära täidab. Tänu teaduskoostööle oleme oma tehnoloogias ja toodetes ka mitu olulist „pusletükki“ arendanud ja oma kohale asetanud.“



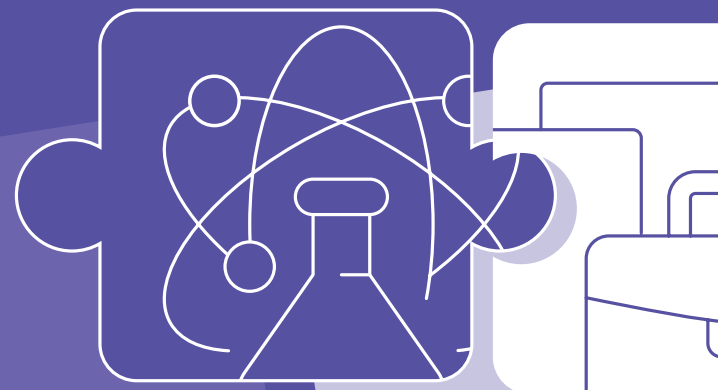
# SekMo

Sektoritevahelise mobiilsuse toetus

**Teadlase palkamine  
ettevõttesse või avaliku  
sektori asutusse**

SekMo toetusest lähemalt:

[etag.ee/sekmo](http://etag.ee/sekmo)



RIIGI TUGITEENUSTE  
KESKUS



Kaasrahastanud  
Euroopa Liit



Eesti  
tuleviku heaks

## Mis on SekMo?

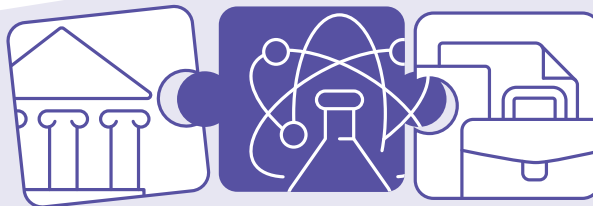
### Sektoritevahelise mobiilsuse toetus

(SekMo) viib kokku teadlasi ja ettevõtteid. Toetuse eesmärk on tõsta töötajate sektoritevahelist liikumist, et suurendada teadmiste jagamist erinevate valdkondade vahel ning soodustada koostööd Eesti teadus- ja arendusasutuste, kõrgkoolide ning avaliku ja erasektori vahel.

## SekMo toetus võimaldab:

- 1. Palgata teadlast ettevõttesse või avaliku sektori asutusse** (teostamiseks rakendusuringut või eksperimentaalarenduse projekti);
- 2. Siirduda tippspetsialistil ettevõtetest või avaliku sektori asutusest ülikooli, rakenduskõrgkooli või teadusasutusse** (teostamiseks õpet, teadus- või innovatsioonitegevusi, tehnoloogiasiiiret);
- 3. Palgata ettevõttel teadmussiirdedoktorant** (doktoritöö teema lähtub tööandja tegevusest).

## Teadlase palkamine ettevõttesse või avaliku sektori asutusse



### Kes saavad toetust taotleda?

**Erasektor:** Eesti äriregistrisse, mittetulundusühingute ja sihtasutuste registrisse kantud eraõiguslik juriidiline isik

**Avalik sektor:** riigi- ja kohaliku omavalitsuse asutuste riiklikku registrisse kantud riigi- või kohaliku omavalitsuse asutus

! Toetust ei saa taotleda positiivselt evalveeritud TA asutused ning tehnoloogia arenduskeskused

### Toetus võimaldab palgata teadlast, kellel on:

- doktori- või magistrakraad ja viieaastane teadus- ja arendustegevuse alane töökogemus
- taotluse esitamise hetkel tööleping (vähemalt 0,5 koormusega) positiivselt evalveeritud teadus- ja arendusasutuses

### SekMo toetus on lihtne ja paindlik:

- jooksev taotlemine (varasem rahulolu taotlusvooruga 92%)
- minimaalne aruandlus
- ühes projektis on võimalik kaasata kuni kaks 1,0 koormusega ametikohta (ühe teadlase koormus alates 0,5 kohta)
- teadlase tööjõukulu ühikuhind on 4171 eurot kuus, millele lisandub muude abikõlblike kulude katmiseks 40% ühikuhinnast (ehk kuni 1668 eurot kuus)
- omafinantseering alates 30% projekti pikkus alates kolmest kuust kuni kahe aastani
- suunatud nii väikestele, keskmistele kui ka suurtele ettevõtetele

[etag.ee/sekmo](http://etag.ee/sekmo)

Projekt peab vastama vähemalt ühele TAIE arengukavas oleva nutika spetsialiseerumise kasvuvaldkonna teemale:

- digilahendused igas eluvaldkonnas
- tervisetehnoloogiad ja -teenused
- kohalike ressursside väärindamine
- nutikad ja kestlikud energialahendused

Vaata täpsemalt:

[www.taie.ee/taie-fookusvaldkonnad](http://www.taie.ee/taie-fookusvaldkonnad)