



Creatives without borders  
Innovation without limits

# EIT Culture & Creativity



TARTU ÜLIKOOL



# EIT Culture & Creativity

**Eveli Kuuse**

Projektijuht, sh EIT C&C koordinaator  
Tartu Ülikooli Viljandi kultuuriakadeemia

[eveli.kuuse@ut.ee](mailto:eveli.kuuse@ut.ee)

[www.viljandi.ut.ee](http://www.viljandi.ut.ee)

16.04.2024 @ Nordic Hotel Forum



## EIT Culture & Creativity *status quo*

- Juuni 2022 - eduka konsortsiumi väljakuulutamine (Fraunhofer & co)
- 2023 – käimatõmbamisaasta (*Start-up Grant Agreement, SUGA*)
  - Sh pilootvoorud projektidele (lõplikud tulemused kinnitamisel!)
- Märts 2024 – SUGA tegevuste heakskiitmine EIT poolt =>
  - "Launch Phase": partnerluslepingu sõlmimine perioodiks jaan 2024 – detsember 2030 (7 a.)
    - *Strategic Agenda 2024-2027* + järgnev SA
      - 3 väljakutset: tööturule sobilikud oskused, innovatsiooni rakendamise võimekus, ettevõtlikkus ja ettevõtete kasv (skaleeritavus, tulu IO-st, finantsjätkusuutlikkus)
    - **Fookusvaldkonnad: arhitektuur, audiovisuaalne meedia, kultuuripärand, mood (tekstiil), mängud**
    - **Business Plan 2024-2025 (25 miljonit eurot)**, sh taotlusvoorud + järgnevad BP-d

# EIT Culture & Creativity võimalikud fookusvaldkondade teemad

HARIDUS / INNOVATSIOON / ÄRILOOOME

- **Üldine**: ettevõtlus – **skaleeritavad ärimudelid**, süvatehnoloogiad ja innovatsioon, digilahendused, tehisintellekt (AI), interdistsiplinaarsus, IO, globaalsed turud, rohe- ja sotsiaalne muutus
- **Moetööstus**: uued tekstiilitöötluste ja ringlussevõtu tehnoloogiad, digitaalne integreerimine, jätkusuutlik mood
- **Arhitektuur**: uued (biopõhised) materjalid ja tehnoloogia, ringlusse võetud hooned, kliimakohtandus, jätkusuutlikud ehitustavad
- **Kultuuripärand**: spetsiifilised käsitööharud, uued tehnoloogiad
- **Audiovisuaalne meedia**: (publiku) andmete kogumine ja töötlemine, superarvutamine, pilvearvutus, (generatiivne) AI AVM-is, IO AVM-is
- **Mängutööstus**: (generatiivne) AI mänguarenduses, koodita platvormid, kasutajate loodud sisu

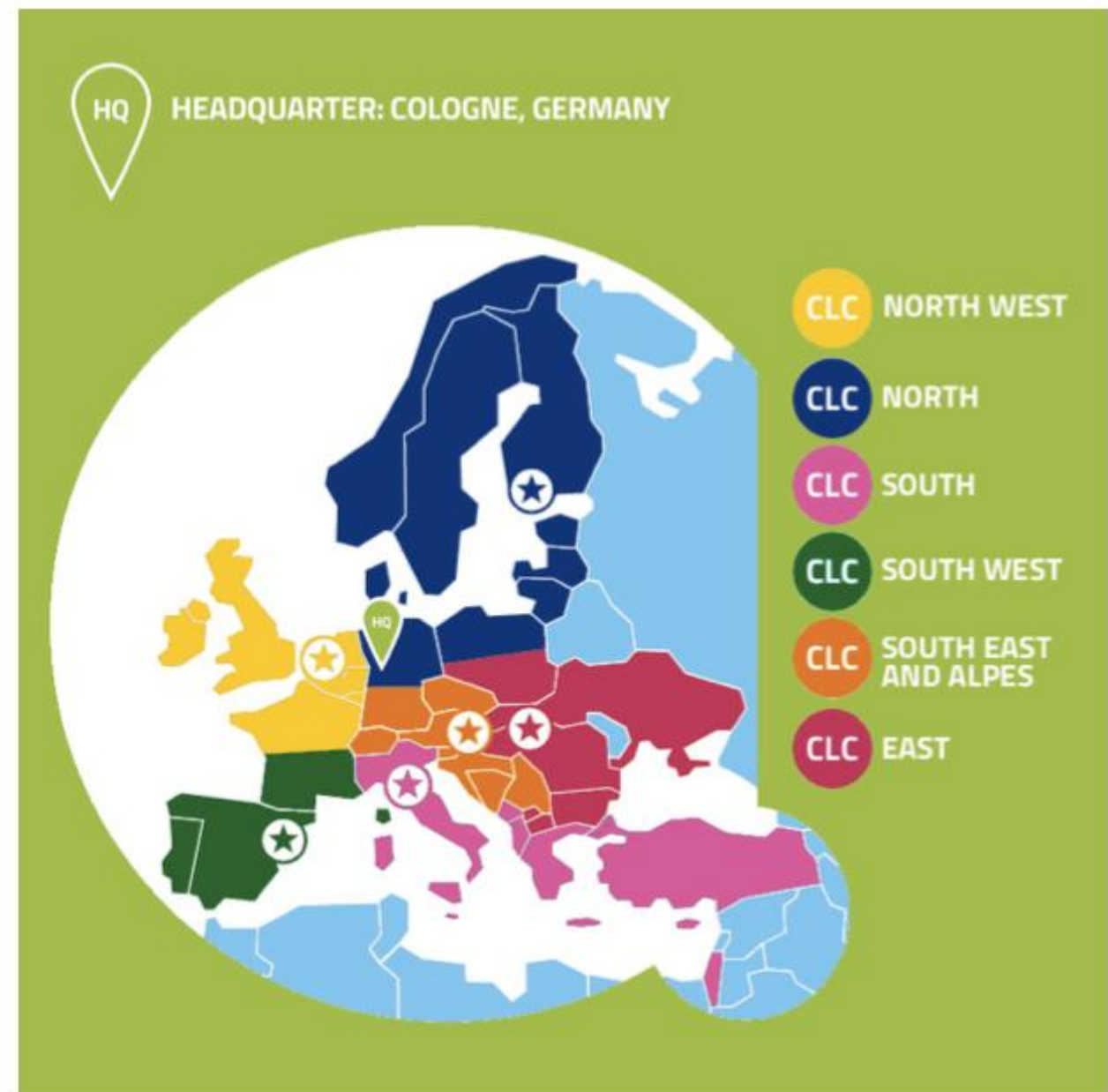
# We are a partnership



- \_ **Diverse and inclusive** of different types of organisations and CCSI subsectors from Europe and beyond.
- \_ **Open** to individuals artists, professionals, students, and entrepreneurs.
- \_ **Fit for purpose**, lean organisation focused on mission and impact.
- \_ **Value driven**, carrying innovation and business mindful of social and environmental protection.

# We have presence across Europe

- \_ EIT Culture & Creativity Headquarter is located in Cologne, Germany
- \_ Co-Location Centers (CLCs) are subsidiaries across Europe. They will:
  - \_ Become physical nodes in the ecosystem.
  - \_ Facilitate cooperation for and across regions.
  - \_ Address, serve and build local networks.
  - \_ Engage and onboard new stakeholders.
  - \_ Implement specific measures for RIS eligible countries and regions.



# How to get involved

**\_Open Calls for Proposals.** EIT Culture & Creativity publishes Open Calls for Proposals periodically. Apply for funding with your projects.

**\_The Next Renaissance call for papers.** Send your contribution to our flagship initiative and get published.

**\_Join the Investment Club or the Policy Club.** Open for new members. Join and benefit from our flagship initiatives.

**\_Become a EIT Culture & Creativity member.** Open for applications in 2024.



## Investment Club



We are building the **largest club for investors in CCSI across Europe**, leveraging multi-million euro funds for CCSI from private and public sector:

\_ Open to Investors at all levels, including Business Angels, Venture Capital Funds, Private Equity , Corporate Venture Firms, Loan Providers and Financial Institutions and Financial Intermediaries.

\_ Access deal flow of promising and innovative investment opportunities in CCSI from across Europe.

\_ Access valuable insights into opportunities and investor training.

Photo by  
Maticus  
Campos





## Policy Club



Policy Club is to **support and initiate innovation in policies, frameworks, incentive and regulation regimes for the CCSI** by fostering coordination and cross-fertilization of administrative and political institutions.

\_ Open to policymakers at all governance levels - EU, MS, regional, local - and representatives of associations and civil society organisations.

\_ Open to associations representing the interests of CCSI businesses, cultural organisations and networks.



## The Next Renaissance



The Next Renaissance platform is a **testament to experiences and practices driven by creativity and culture** that effectively contribute to green, digital and social change in Europe.

\_Calls for contributions from makers and thinkers from the CCSI driving a shift towards better systems in technologies and organizations, in cities and businesses, and the public realm.

\_Exhibitions organised with the support of KIC partners and other stakeholders.



# TÜ VKA võrgustikus EIT Culture & Creativity

## TÜ VKA on Baltikumi peamine loomeettevõtluse keskus:

- VKA on üks kolmest TÜ regionaalsest kolledžist
- ~720 tudengit (BA ja MA tasemel), 8 õppekava
- Fookuses kultuuripärand, käsitöö, etenduskunstid, (loome)**ettevõtlus**
- **1-aastane „Loovettevõtja mikrokraadiprogramm“ (12 ECTS)**
- Uus! **1-aastane MA-programm „Loovprojektide juhtimine“ (60 ECTS)**
- Inkubaator koostöös Viljandi linnaga (al 2021; ~ 10 uut ettevõtet aastas)

# ÜLESKUTSE TEGUDELE / KOOSTÖÖLE

## #1 LOOVETTEVÕTLUSE INKUBAATORI RAHVUSVAHELISTUMINE

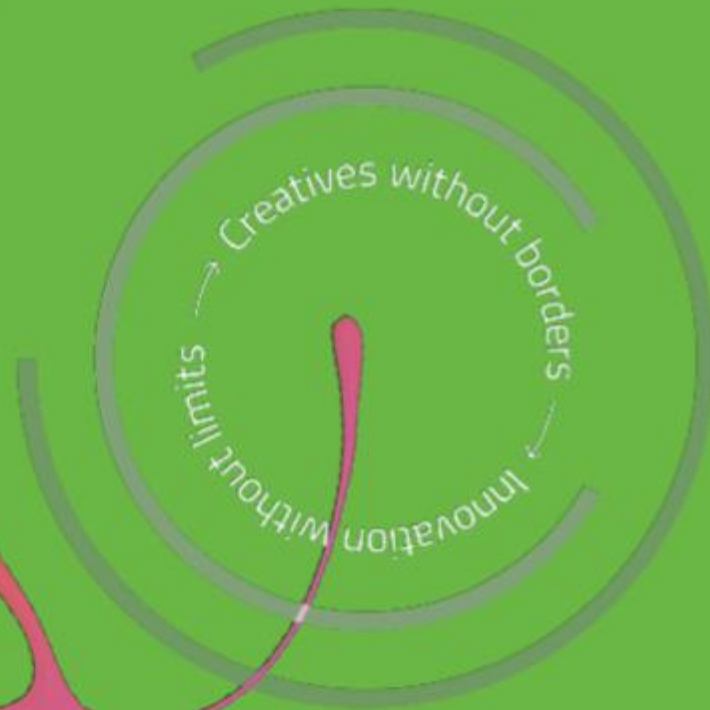
- Eesmärk: 20 meeskonda aastas programmi kaasatud (s.h 10 kohalikku + 10 rahvusvahelist) (2026 jj)
- Inkubaatori füüsilise asukoha väljaehitamine (2026 jj)
- Piloteerimine EIT C&C partneritega

## #2 1-AASTASE MAGISTRIPROGRAMMI “*CREATIVE PROJECT MANAGEMENT*” RAHVUSVAHELISTUMINE => ÜHISÖPPEKAVA VÄLJATÖÖTAMINE

- 1 semester juhtimisalast teooriat (TÜ VKAs või partnerülikoolis; *online*) +
- 1 jätkusemester praktikat (Viljandis või partnerasutuses välismaal) +
- Lõputöö / lõpuanalüüs

## #3 TÄIENDKOOLITUSPROGRAMMI(DE) VÄLJATÖÖTAMINE (nt. kultuuripärand + loovettevõtlus)

# Thank you!



 [www.eit-culture-creativity.eu](http://www.eit-culture-creativity.eu)

 EIT Culture & Creativity

 @EITCultCrea

 @EITCultCrea

 @eit\_cultcrea

[communication@eit-culture-creativity.eu](mailto:communication@eit-culture-creativity.eu)



TARTU ÜLIKOOL

Viljandi kultuuriakadeemia

## KONTAKT

**Eveli Kuuse**  
EIT Culture & Creativity  
koordinaator @ TÜ VKA  
[eveli.kuuse@ut.ee](mailto:eveli.kuuse@ut.ee)

