

Digilahendused igas eluvaldkonnas

SekMo meetme infotund

27.09.2024, 10.00-11.30



etag.ee/sekmo

Sissejuhatus

Sektoritevahelise mobiilsuse meetmest üldiselt. Viktor Muuli (ETAG)

Riigi vaade valdkonna arengule: Digilahendused igas eluvaldkonnas: TAIE teekaardi tutvustus. Kaidi Rekker (ETAG)

Meetmest toetatavad tegevused

Tegevus 1. Teadlase palkamine ettevõttesse või avaliku sektori asutusse. Tea Tassa (RTK)

Tegevus 2. Tippspetsialisti palkamine teadus- ja arendusasutusse. Tea Tassa (RTK)

Tegevus 3. Teadmussiirdedoktorantuur. Tea Tassa (RTK)

Kogemuslugu: Arvo Pärdi Keskus, Anu Kivilo

SekMo meetmest taotlemisest. Tea Tassa (RTK)

Küsimused/vastused.

Lõpusõnad. Viktor Muuli (ETAG)



SekMo - sektoritevahelise mobiilsuse toetamine

Viktor Muuli
viktor.muuli@etag.ee, 51944452
Eesti Teadusagentuur

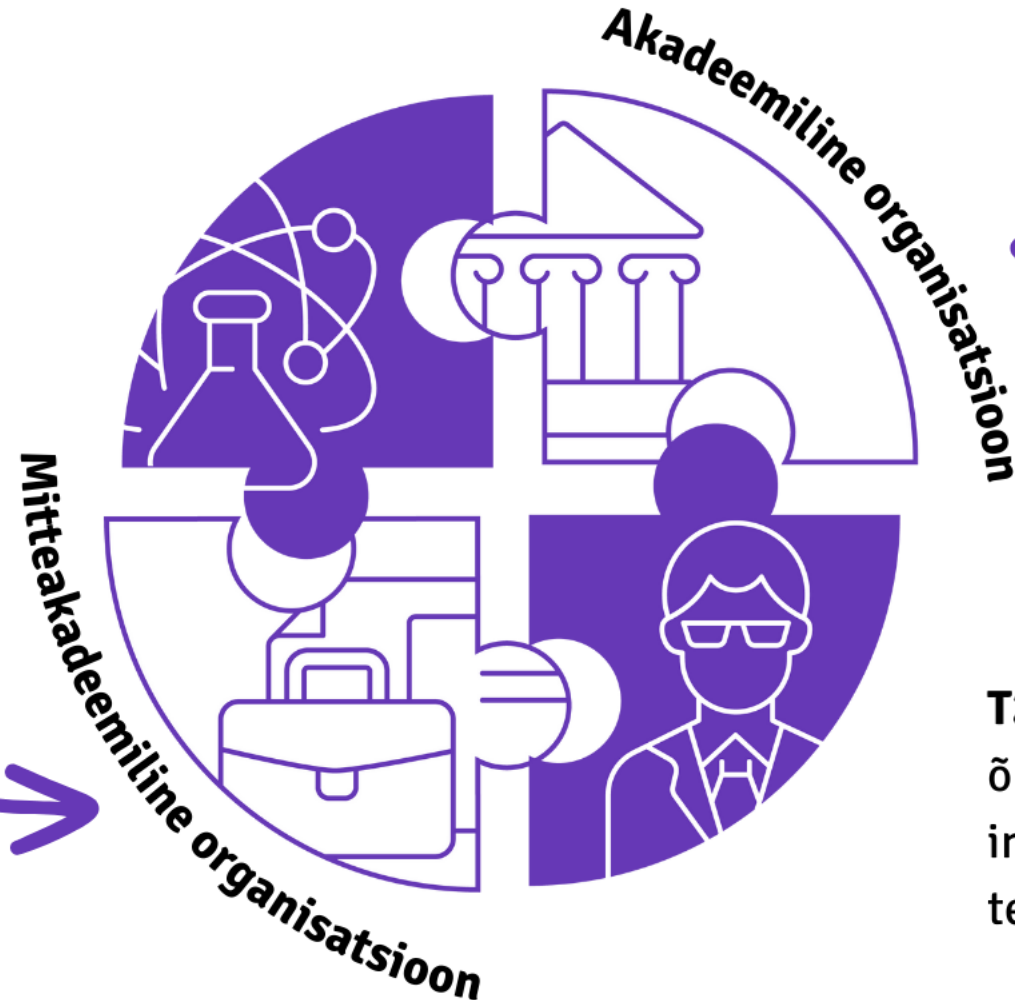
SekMo: sektoritevahelise teadmussiirde toetamine

T1: Teadlane

rakendusuring või
eksperimentaalarendus projekt

T3: Teadmussiirde doktorant

doktoritöö seotult taotleja
tegevusega



T2: Tippspetsialist

õppe-, teadus- või
innovatsioonitegevused,
tehnoloogiasiire

Teadmussiirde toetamine

Meede/sekkumine (mõned näited)	Vastutaja
SekMo (sektoritevahelise mobiilsuse toetamine)	HTM
Temaatilised teadus- ja arendustegevuse programmid	HTM
Tipptasemel teadmiste ja teadustaristu teenuste pakkumise parendamine era- ja avaliku sektori nõudlusest tulenevate vajaduste rahuldamiseks (tippkeskuste ja teadustaristu teenuste meede)	HTM
ASTRA +	HTM
Rakendusuuringute programm	MKM
Arendus- ja innovatsiooniosakud	MKM
Tootearenduse toetus	MKM

Teadus- ja arendustegevus

Süsteemaatiline uurimis- ja arendustöö, mille eesmärk on saada uusi teadmisi ning leida teadmistele uusi rakendusalasid.

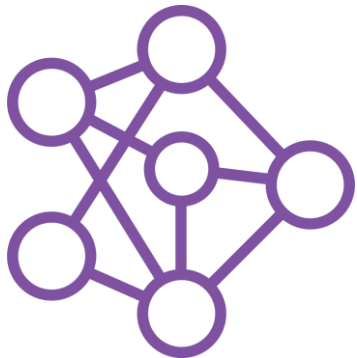
- Uudsus
- Loomingulisus
- Ettemääramatu tulemus
- Süsteemaatilisus
- Ülekantavus-korratavus

[FrascatiManual2015_2ptk.pdf \(etag.ee\)](#)

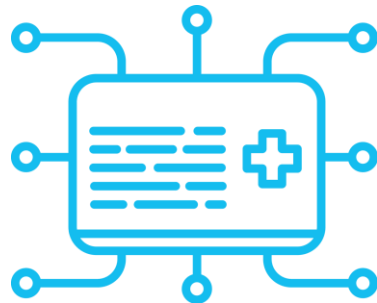
Teadus- ja arendustegevus

- **Alusuuring** – algupärane uuring uute teadmiste saamiseks nähtuste ja sündmuste põhialuste kohta;
- **Rakendusuuring** – algupärane uuring esmase eesmärgiga rakendada saadud teadmisi kindlas valdkonnas suhteliselt lühikese aja jooksul;
- **Eksperimentaalarendus** – süstemaatiline tegevus, mis põhineb alus- ja rakendusuuringutest saadud teadmistel ja praktilisel kogemusel ning mille tulemusena luuakse uusi tooteid või protsesse või parendatakse olemasolevaid.

Nutika spetsialiseerumise kasvuvaldkonnad (TAIE fookusvaldkonnad)



DIGILAHENDUSED
IGAS ELU VALDKONNAS



TERVISETEHNOLOOGIAD
JA -TEENUSED



NUTIKAD JA KESTLIKUD
ENERGIALAHENDUSED



KOHALIKE RESSURSSIDE
VÄÄRINDAMINE:

Toit
Puit
Maapõu
Teisene toore ja jäätmed

Senine kokkuvõte tegevuste lõikes

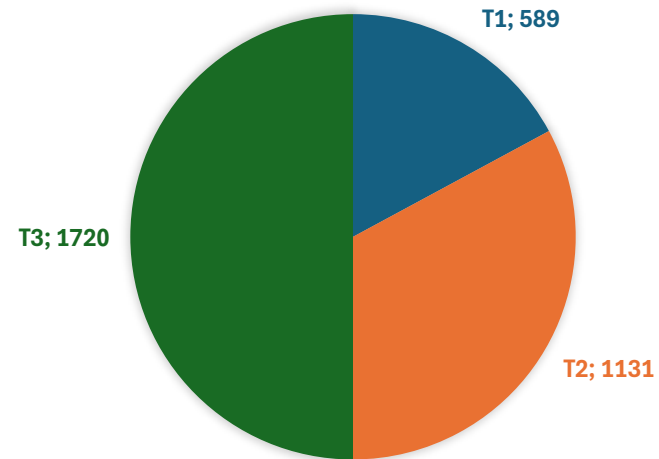
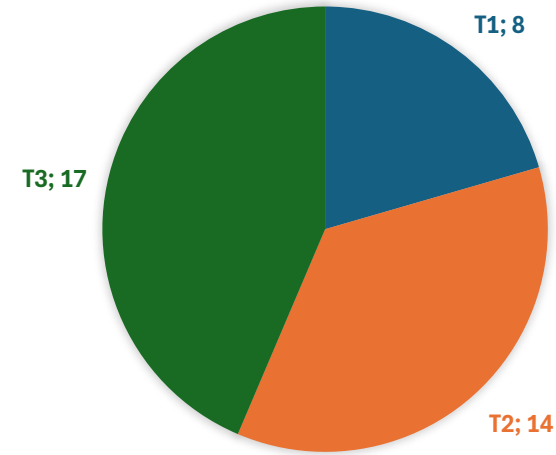
(september 2024,
summad tuhandetes eurodes)

Edukuse määr:

T1: ~60%

T2: 100%

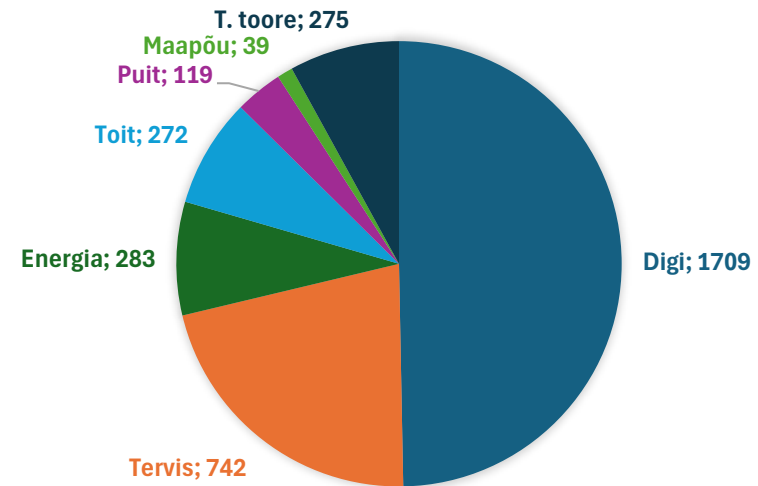
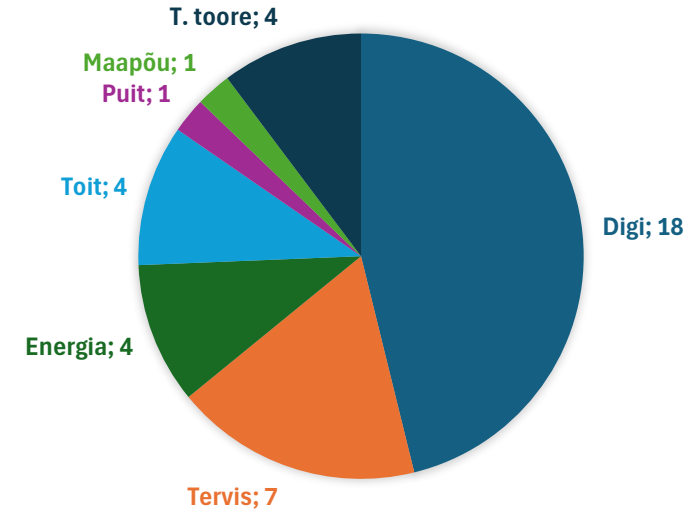
T3: 100%



Senine kokkuvõte fookusvaldkondade lõikes

(september 2024
summad tuhandetes eurodes)

Toetatud projektid:
<https://rtk.ee/sekmo#toetatud-projektid>



Kes aitab?

- Riigi Tugiteenuste Keskus (taotluste menetlemine):
Tea Tassa – teenusekoordinaator, tea.tassa@rtk.ee, 5170526
- Eesti Teadusagentuur (nõustamine, teavitus):
Viktor Muuli – vanemkonsultant, viktor.muuli@etag.ee, 51944452
- EASi ja KredExi ühendasutus (ettevõtjate sõber):
Kersti Vaarmets – arenduskoostöö ekspert, kersti.vaarmets@eas.ee, 58875715